

Kim jesteśmy:

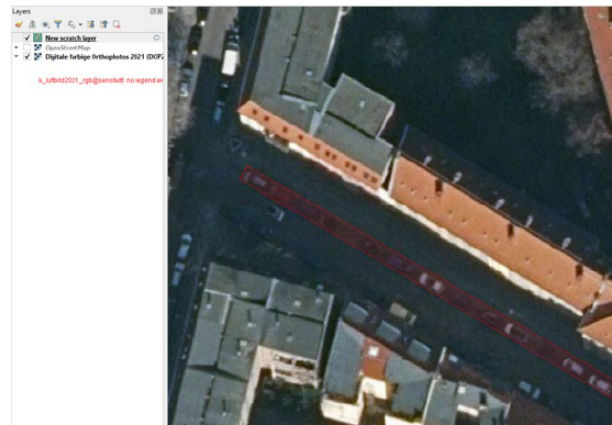
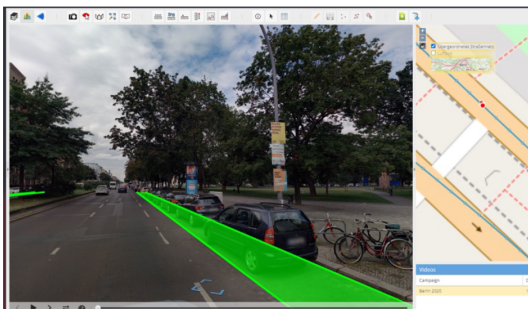
- Nazywamy się DotConnect i jesteśmy venture builderem
- Od prawie 15 lat zajmujemy się wytwarzaniem produktów technologicznych oraz zarządzaniem własnymi i powierzonymi nam środkami na ich realizację.
- Robimy to przy współpracy z dużymi firmami i korporacjami dostarczając zasoby biznesowe, analityczne i technologiczne
- W skrócie opracowujemy koncept rozwiązania, łączymy kropki pomiędzy biznesem i technologią, a później wypruwamy sobie żyły, żeby dowieźć to co na początku wymyśliśmy
- Nasz zespół pracuje w dwóch „egzotycznych” lokalizacjach – mianowicie w Łodzi i Singapurze
 - W Łodzi rozwijamy technologię.
 - Business development i część inwestycyjna to głównie zadania naszych kolegów i koleżanek z południowo-wschodniej Azji.

Z czym się zwracamy:

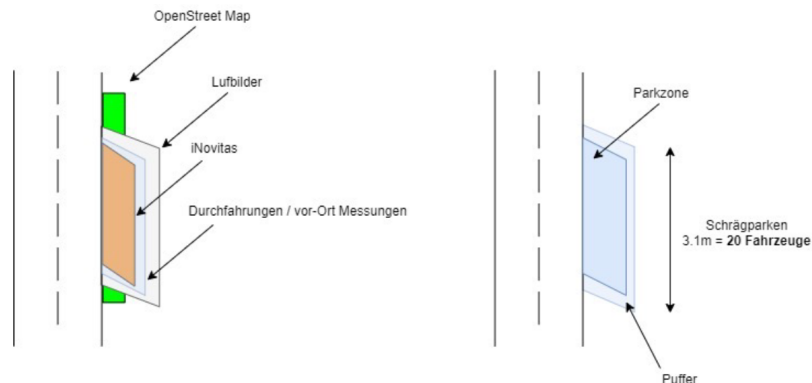
- W jednym z naszych przedsięwzięć porfelowych (spółka DCX Innovations GmbH) opracowujemy rozwiązanie o nazwie CityScanner
 - <https://www.dcxinnovations.com>
 - <https://www.cityscanner.com>
- Rozwiązanie znane jest m.in. z Warszawy: <https://zdm.waw.pl/aktualnosci/odebralismy-kolejne-cztery-samochody-do-e-kontroli/>
- W tej chwili realizujemy projekt analizy stref parkingowych w Berlinie m.in. przy użyciu CityScanner’ów.

Co jest do zrobienia:

- Na podstawie dostępnych danych online (ortofotomapa, OpenStreet Map, zdjęcia z samochodów mapujących) potrzebujemy **wstępnie** wyznaczyć obszary parkowania w Berlinie
- Praca polega na wyznaczaniu poligonów z miejscami w oprogramowaniu QGIS oraz iNovitas



- Efektem końcowym jest fuzja danych:



Wymagania:

- Logiczne myślenie – resztę technicznych aspektów wytłumaczymy na szkoleniu (kick-off)
- Własny sprzęt (wystarczy najprostszy PC / laptop), na którym dana osoba będzie musiała zainstalować oprogramowanie QGIS oraz aplikację do komunikacji z nami (Slack)

Wynagrodzenie oraz potencjał rozwojowy:

- Zadania kartograficzne nie są wybitnie wymagające intelektualnie, ale nie ukrywamy, że szukamy osób z potencjałem, z którymi będzie nam się dobrze pracowało i które to chcielibyśmy zaprosić do kolejnych projektów (dla spółki DCX Innovations oraz naszych innych przedsięwzięć)
- Mamy konkretne oczekiwania dot. ilości i jakości wyznaczonych poligonów wynikające z dotychczasowej zmierzonej „średniej efektywności”. Znaczy to nie mniej nie więcej, że oczekujemy uczciwej i rzetelnej roboty (za którą chętnie zapłacimy), ale również to, że nie tolerujemy „flejstwa” i pozorowania pracy
- Etap „kartograficzny” per osoba szacujemy na 2-4 tygodnie robocze pracy w zależności od liczebności zespołu
- Nie normujemy godzin pracy i nie ma problemu z pracą wieczorami/weekendy/dzielenia dnia pracy, pod warunkiem ustalenia tego wcześniej z nami – po naszej stronie zawsze znajdzie się osoba gotowa odpowiedzieć na pytania w trybie 24/7

Terminy:

- Akceptujemy zgłoszenia w trybie ciągłym
- Osoba do kontaktu:
Marlena Jaszczyk
marlena.jaszczyk@dotconnect.vc
+48 690 885 510